

**О ХОДЕ ВЫПОЛНЕНИЯ ПРОГРАММЫ РАЗВИТИЯ
НИУ МЭИ
В ПЕРВОМ ПОЛУГОДИИ 2015 ГОДА
И О ПРОГРАММАХ КОМПЛЕКСНОГО РАЗВИТИЯ
ПОДРАЗДЕЛЕНИЙ**

Финансирование программы, млн. руб.

Год	ФБ	Софинансирование
2010	300	70
2011	450	90
2012	450	90
2013	192,471	40
2014	280,290	60
2015	-	150
2016	-	180
2017	-	200
2018	-	220
2019	-	250
Итого:	1672,761	1350

Условия выполнения программы НИУ в 2015-2019 годах

Финансирование программы осуществляется из собственных внебюджетных средств.

Возможные способы финансирования:

закупка оборудования,

закупка (разработка) программного обеспечения,

подготовка учебных пособий, ЭОР и ЭУМК,

инженерная подготовка помещений для установки закупленного оборудования,

затраты на повышение квалификации сотрудников.

Возможные источники финансирования:

договоры пожертвования с юридическими или физическими лицами, чистая прибыль подразделения, доходы от ПОУ.

Финансирование должно быть выполнено и документально подтверждено не позднее 30 ноября текущего года.

Условия финансирования программы НИУ

Распределение финансирования между ЦФ и подразделениями:

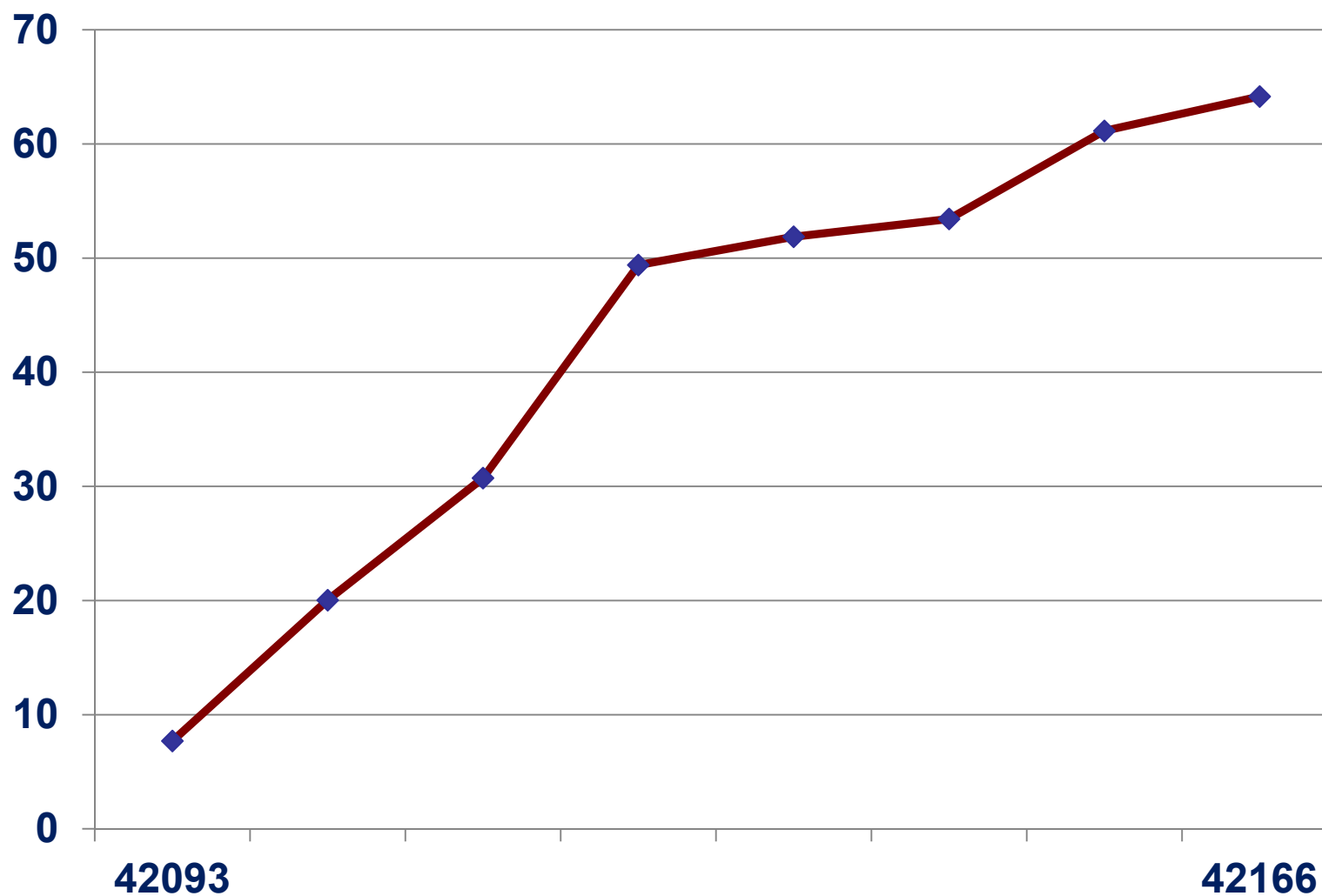
ЦФ обеспечивает 40% общего объема финансирования

Подразделения, получившие средства ФБ, – 60%

Год	Объем финансирования, млн. руб.	ЦФ	Подразделения
2015	150,0	60,0	90,0
2016	180,0	72,0	108,0
2017	200,0	80,0	120,0
2018	220,0	88,0	132,0
2019	250,0	100,0	150,0

Распределение финансирования программы НИУ между подразделениями производится пропорционально инвестициям в развитие материально-технической базы и информационной инфраструктуры подразделений из средств Федерального бюджета в 2010-2014 годах.

Динамика финансирования программы НИУ в 2015 году, млн. руб.



Финансирование программы НИУ по мероприятиям на 18 июня 2015 года

Мероприятия	Объем, млн. руб.
1. Разработка и внедрение образовательных программ	19,1
2. Развитие информационных ресурсов университета, внедрение прогрессивных форм и методов обучения, научных исследований	14,8
3. Создание и модернизация научно-учебных лабораторий, оснащение университета учебно-лабораторным и научным оборудованием	20,3
4. Совершенствование кадрового состава и повышение профессионального уровня работников университета	1,3
5. Совершенствование системы управления качеством образования и научных исследований	0,1
6. Развитие единой информационно-коммуникационной среды университета	5,5
7. Расширение и укрепление связей с зарубежными университетами и фирмами	3,1
Итого	64,2

Выполнение финансирования программы НИУ на 18 июня 2015 года

Всего подразделений-получателей средств ФБ в 2010-2014 годах на покупку оборудования и информационного обеспечения	52
Число подразделений, выполнивших условия финансирования программы НИУ в 2015 году	15
Число подразделений, имеющих нулевые показатели финансирования программы НИУ	17
Процент выполнения плана финансирования программы НИУ	42,8
Процент выполнения плана финансирования программы НИУ из средств ЦФ	52,1

Выполнение финансирования программы НИУ подразделениями на 18 июня 2015 года

Подразделение	План на 2015 год	Факт	Остаток
Технология металлов	15 296 680	21 874	15 274 806
НЦ "Износостойкость"	6 498 804		6 498 804
ЭЭС	6 024 181	6 024 181	0
ЭКАО	4 937 120	3 445 116	1 492 004
РЗиАЭС	4 638 720	4 638 720	0
РТС	3 885 212		3 885 212
ФОРС (ФКС, РПУ)	2 913 957	1 215 928	1 698 029
ТЭС	2 692 124	2 692 124	0
ПГТ	2 653 605	1 763 974	889 631
ФТЭМК	2 652 636	2 652 636	0
ПГТ (ПГС)	2 640 278		2 640 278
АЭП	2 598 951	160 747	2 438 204
ИИТ	2 402 370	910 228	1 492 142
ХиЭЭ	2 295 549		2 295 549
Физика	2 061 000		2 061 000
ОФиЯС	1 990 665	1 990 665	0
ИТФ	1 970 711		1 970 711
РТПиАС	1 949 591		1 949 591
ЭПП	1 938 089	629 517	1 308 572
Итого	72 040 243	26 145 710	45 894 533

Показатели эффективности выполнения программы

№	Наименование показателя	Результат	План	%
1. Показатели успешности образовательной деятельности				
Ц.1.1.	Доля обучающихся в НИУ по ПНР НИУ в общем числе обучающихся, %	73,3%	84,0%	87,2%
Ц.1.2.	Доля профильных обучающихся в НИУ, трудоустроенных по окончании обучения по специальности, в общем числе профильных обучающихся, %	90,1%	88,0%	102,3%
Ц.1.3.	Доля принятых в аспирантуру и докторантуру из сторонних организаций в общей численности аспирантов и докторантов НИУ	-	0,19	-
Ц.1.4.	Количество слушателей из сторонних организаций, прошедших профессиональную переподготовку или повышение квалификации по ПНР НИУ, в расчете на одного ННР, человек	0,08	0,14	57,1%

Показатели эффективности выполнения программы

№	Наименование показателя	Рез-т	План	%
2. Показатели результативности научно-инновационной деятельности				
Ц.2.1	Число публикаций организации, индексируемых в информационно-аналитической системе научного цитирования	X	X	X
Ц.2.1.1	Web of Science на 100 научно-педагогических работников (далее – НПР)	5,35	8,0	66,7
Ц.2.1.2	Scopus на 100 НПР	8,73	15,0	58,2
Ц.2.2	Количество цитирований публикаций, изданных за последние 5 лет, индексируемых в информационно-аналитической системе научного цитирования	X	X	X
Ц.2.2.1	Web of Science на 100 НПР	82,958	55,000	150,8%
Ц.2.2.2	Scopus на 100 НПР	116,901	80,000	146,1%
Ц.2.2	Доля доходов от НИОКР из всех источников по ПНР НИУ в общих доходах НИУ	31,3%	34,0%	92,1%

Показатели эффективности выполнения программы

№	Наименование показателя	Рез-т	План	%
2. Показатели результативности научно-инновационной деятельности (2)				
Ц.2.3	Отношение доходов от реализованной НИУ и организациями его инновационной инфраструктуры научно-технической продукции по ПНР НИУ, включая права на результаты интеллектуальной деятельности, к расходам федерального бюджета на НИОКР, выполненные НИУ	219,5%	230,0%	95,4%
Ц.2.4	Число поставленных на бухгалтерский учет объектов интеллектуальной собственности по ПНР НИУ	7	8	87,5%
Ц.2.5	Доля опытно-конструкторских работ по ПНР НИУ в общем объеме НИОКР НИУ	24,6%	38,0%	64,8%
Ц.2.6	Доля средств, полученных НИУ на выполнение научных исследований и разработок по договорам с хозяйствующими субъектами по ПНР НИУ, в общих доходах НИУ	20,1%	32,5%	61,8%

Показатели эффективности выполнения программы

№	Наименование показателя	Рез-т	План	%
3. Показатели развития кадрового потенциала				
Ц.3.1	Доля НПР и инженерно-технического персонала в возрасте до 49 лет	38,6%	37,5%	%
Ц.3.2	Доля НПР, имеющих ученую степень доктора наук или кандидата наук	77,2%	78,0%	%
Ц.3.3	Доля аспирантов и НПР, имеющих опыт работы (прошедших стажировки) в ведущих мировых научных и университетских центрах	7,3%	13,0%	56,3%
Ц.3.4	Эффективность работы аспирантуры и докторантуры по ПНР НИУ	26,8%	36,0%	74,5%
Ц.3.5	Доля НПР, имеющих ученую степень кандидата наук, в возрасте до 30 лет	4,2%	3,7%	%

Показатели эффективности выполнения программы

№	Наименование показателя	Рез-т	План	%
4. Показатели роста международного и национального признания				
Ц.4.1	Доля иностранных обучающихся (без учета стран СНГ) по ПНР НИУ	5,43%	4,70%	115,5%
Ц.4.2	Доля обучающихся из стран СНГ по ПНР НИУ	4,32%	2,10%	205,2%
Ц.4.3	Объем средств, привлеченных в рамках международного сотрудничества по ПНР НИУ, в расчете на одного НПР, млн. руб.	0,07	0,038	185%

Показатели эффективности выполнения программы

№	Наименование показателя	Рез-т	План	%
5. Показатели финансовой устойчивости				
Ц.5.1	Финансовое обеспечение программы развития из средств, полученных от приносящей доход деятельности, млн. руб.	64,2	150,0	42,8%
Ц.5.2	Доходы НИУ из всех источников от образовательной и научной деятельности в расчете на одного НПР, млн. руб.	2,331	2,000	116,6%
Ц.5.3	Доля средств, полученных от приносящей доход деятельности, в доходах НИУ от всех источников от образовательной и научной деятельности, %	38,7%	59,0%	65,5%
Ц.5.4	Отношение заработной платы 10 процентов самых высокооплачиваемых НПР и инженерно-технического персонала НИУ к заработной плате 10 процентов самых низкооплачиваемых работников НИУ указанных категорий, %	1585%	1600%	99,0%

Показатели эффективности выполнения программы

№	Наименование показателя	Рез-т	План	%
II.1. Мониторинговые показатели. Показатели качества образовательной деятельности				
II.1.1	Удельный вес численности студентов (приведенного контингента), обучающихся по программам магистратуры и подготовки научно-педагогических кадров в аспирантуре, в общей численности приведенного контингента обучающихся по основным образовательным программам высшего образования	18%	18%	100,0%
II.1.2	Средний балл ЕГЭ студентов университета, поступивших на общих основаниях на обучение по очной форме за счет средств федерального бюджета на программы бакалавриата и специалитета, за исключением лиц поступивших без вступительных испытаний, в рамках квоты и целевого приема	64,3	64,2	100,2%
II.1.3	Удельный вес численности обучающихся по программам магистратуры и подготовки научно-педагогических кадров в аспирантуре, имеющих диплом бакалавра, диплом специалиста или диплом магистра других организаций, в общей численности студентов, обучающихся по программам магистратуры и подготовки научно-педагогических кадров в аспирантуре	7,1%	6,0%	118,3%

Показатели эффективности выполнения программы

№	Наименование показателя	Рез-т	План	%
II.1. Мониторинговые показатели. Показатели качества образовательной деятельности				
II.1.4	Удельный вес численности студентов, обучающихся по направлениям подготовки бакалавриата, специалитета, и магистратуры по областям знаний «Инженерное дело, технологии и технические науки», «Здравоохранение и медицинские науки», «Образование и педагогические науки» и с которыми заключены договоры о целевом обучении, в общей численности студентов, обучающихся по указанным областям знаний	2,9%	1,2%	241,7%

Показатели эффективности выполнения программы

№	Наименование показателя	Рез-т	План	%
II.2. Мониторинговые показатели. Показатели результативности научной деятельности				
II.2.1	Количество опубликованных за год статей в рецензируемых научных журналах, индексируемых в базах данных Web of Science и Scopus на одного НПП (с исключением их дублирования)	0,1	0,12%	81,0%
II.2.2	Количество цитирований статей, изданных за последние 5 лет, в рецензируемых научных журналах, индексируемых в базах данных Web of Science и Scopus в расчете на одного НПП (с исключением их дублирования)	1,25	0,38	329,1%
II.2.3	Объем научно-исследовательских и опытно-конструкторских работ в расчете на одного НПП, тыс. руб.	0,75	1,27	58,8%

Показатели эффективности выполнения программы

№	Наименование показателя	Рез-т	План	%
II.3. Мониторинговые показатели. Показатели интернационализации и международного признания				
II.3.1	Удельный вес численности иностранных студентов, обучающихся по программам бакалавриата, специалитета, магистратуры, в общей численности студентов (приведенный контингент)	8,35%	6,8%	122,8%
II.3.2	Численность зарубежных ведущих профессоров, преподавателей и исследователей, работающих в образовательной организации не менее одного семестра)	4,0	1,5	266,7%

Показатели эффективности выполнения программы

№	Наименование показателя	Рез-т	План	%
II.4. Мониторинговые показатели. Показатели экономической устойчивости				
II.4.1	Доля доходов из средств от приносящей доход деятельности в доходах по всем видам финансового обеспечения (деятельности)	35,29%	43,6%	80,9%
II.4.2	Доходы образовательной организации из всех источников в расчете на одного НПР, тыс. руб.	2554	5800	44,0%
II.4.3	Отношение средней заработной платы НПР в образовательной организации (из всех источников) к средней заработной плате по экономике региона	1,27	1,33	95,5%

Показатели эффективности выполнения программы

№	Наименование показателя	Рез-т	План	%
III. Дополнительные показатели				
III.1	Число предлагаемых магистерских программ на английском языке	2	43	4,7%
III.2	Объем средств, привлеченных в рамках международного сотрудничества в расчете на одного НПР, тыс. руб.	70,28	56,00	125,5%
III.3	Количество российских и иностранных аспирантов и стажеров из сторонних организаций, проводящих исследования с применением научного оборудования и других ресурсов университета	23	40	57,5%

Проверка наличия и эффективности использования оборудования, приобретенного по программе НИУ

Начало проверки – май 2015 года. К настоящему времени проверены подразделения трех институтов: ЭнМИ, ИТАЭ и ИПЭЭф.

По каждой единице / комплекту оборудования требуется предоставить:

- 1. Документы на приобретение оборудования:**
 - копия контракта/договора,**
 - копия товарной накладной,**
 - копия акта сдачи-приемки,**
 - копия акта ввода в эксплуатацию (при наличии),**
 - паспорт / руководство пользователя (в печатном виде),**
 - гарантийный талон**
- 2. Журнал учета использования оборудования.**

Наиболее частые ошибки подразделений:

Неполный комплект документов.

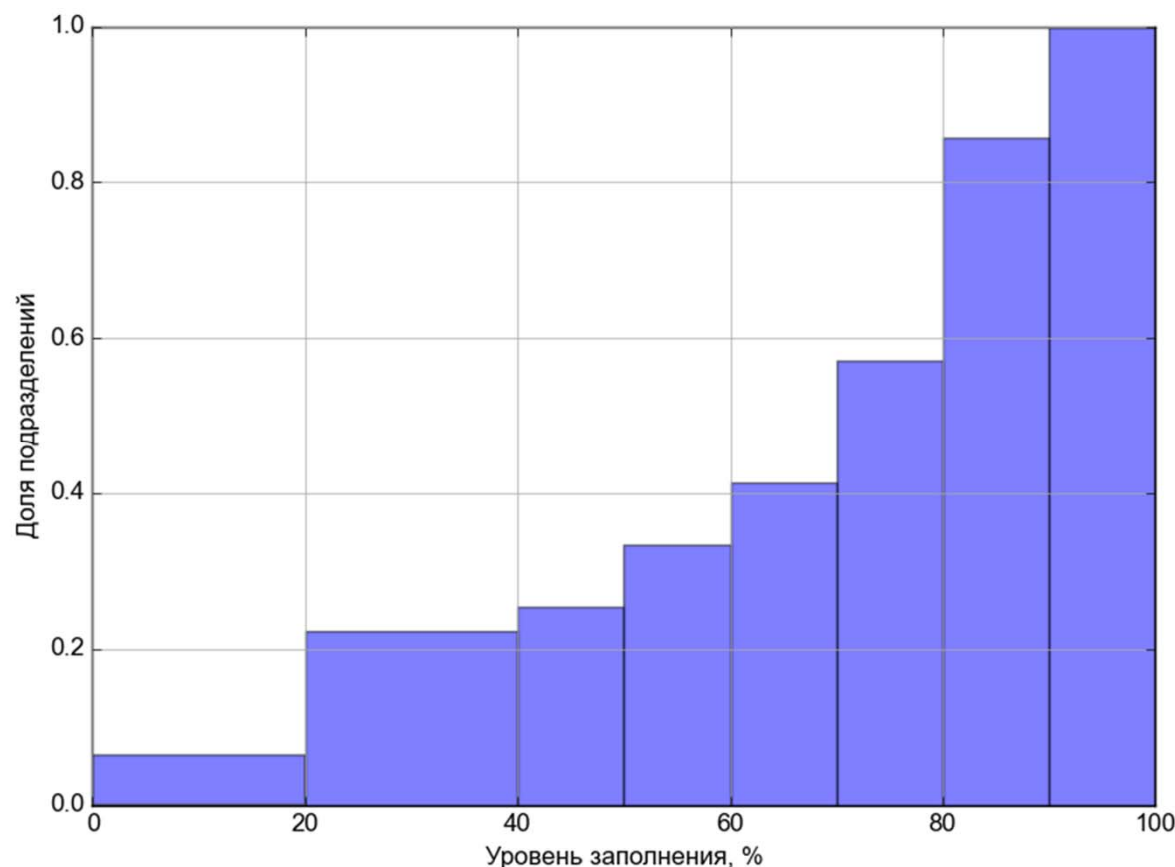
Перемещение оборудования в другие помещения.

Отсутствие или неполное заполнение журналов.

Анализ программ комплексного развития подразделений

Было проанализировано и внесено в базу данных содержание ПКР 63 кафедр и подразделений.

Распределение подразделений по степени заполнения ПКР



8% кафедр заполнили менее 1/5 всех показателей;

25% кафедр заполнили менее половины показателей;

Только 15% кафедр заполнили более 80% показателей.

Результаты анализа ПКР подразделений

1. Часть ПКР содержит вопросы из формы, но не дает ответы на них.
2. Большинство программ содержат яркое описание ИСТОРИИ успеха, обращены в славное прошлое подразделения.
3. Описание текущего состояния: запредельная учебная нагрузка, большой средний возраст ППС. Проблемы есть, нет решений.
4. Практически ни одна кафедра не планирует заниматься очно-заочным и заочным обучением.
5. Весьма слабо в программах представлено дополнительное профессиональное образование.
6. В современных условиях кардинально изменяется организация обучения в аспирантуре. Роль аспирантов в научной и учебной работе кафедр никак не отражена в ПКР.
7. Не нашлось места в программах развития кафедр вопросам международного сотрудничества, в то время как многие десятки сотрудников университета ежегодно участвовали в зарубежных стажировках по программе НИУ.

Спасибо за внимание